

# Inspiron 20

## 3000 Series

## Quick Start Guide

Panduan Pengaktifan Cepat  
Hızlı Başlangıç Kılavuzu  
Hướng dẫn khởi động nhanh  
دليل البدء السريع

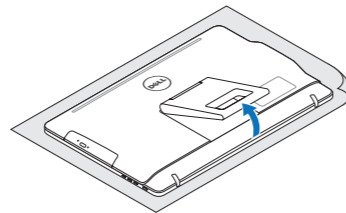


### 1 Set up the stand

Siapkanudukan | Ayağı kurma  
إعداد الحامل | لآب دةأ أأ

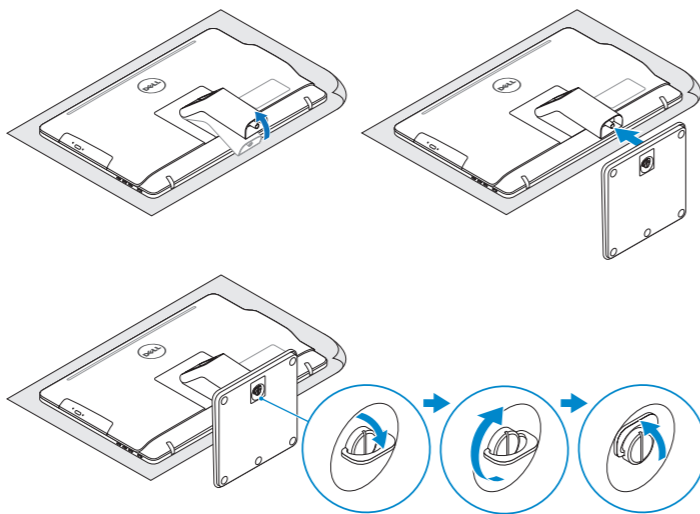
#### Easel stand

Tiang sandaran  
Ayaklı stand  
Để giá đỡ  
حامل المعروضات



#### Pedestal stand

Tiang alas | Sabit stand  
Để bệ đứng | حامل قاعدة التماثل



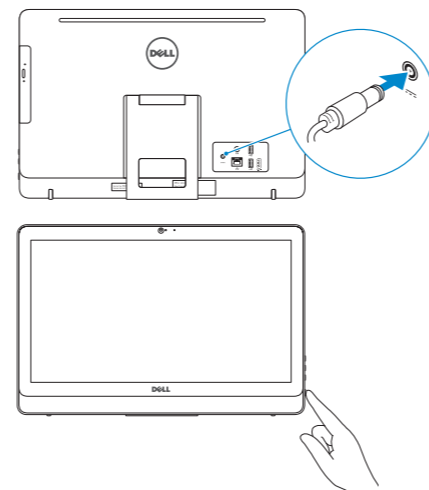
### 2 Set up the keyboard and mouse

Penataan keyboard dan mouse | Klavye ve fareyi ayarlayın  
Cài đặt bàn phím và chuột | إعداد لوحة المفاتيح والماوس

See the documentation that shipped with the keyboard and mouse.  
Lihat dokumentasi yang dikirimkan dengan keyboard dan mouse tersebut.  
Klavye ve fare ile birlikte gönderilen belgelere bakın.  
Xem tài liệu đi kèm với bàn phím và chuột.  
شاهد المستندات المرفقة بلوحة المفاتيح والماوس.

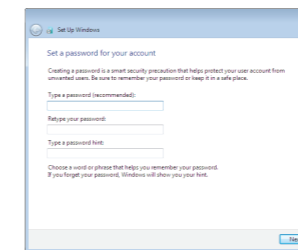
### 3 Connect the power adapter and press the power button

Sambungkan adaptor daya dan tekan tombol daya  
Güç adaptörünü takıp güç düğmesine basın  
Kết nối với bộ chuyển đổi nguồn điện và nhấn nút nguồn  
توصيل مهأى التيار والضغط على زر التشغيل



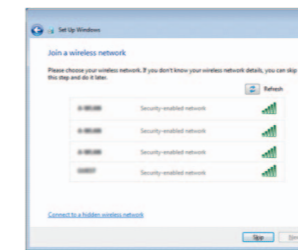
### 4 Finish Windows setup

Tuntaskan penataan Windows | Windows kurulumunu tamamlayın  
Hoàn tất cài đặt Windows | إنهاء إعداد Windows



#### Set up password for Windows

Atur kata sandi untuk Windows  
Windows için parola belirleyin  
Thiết lập mật khẩu cho Windows  
إعداد كلمة المرور لنظام Windows

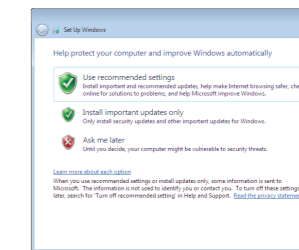


#### Connect to your network

Sambungkan ke jaringan Anda  
Ağınıza bağlanın  
Kết nối vào mạng của bạn  
التوصيل بالشبكة

- NOTE:** If you are connecting to a secured wireless network, enter the password for the wireless network access when prompted.
- CATATAN:** Jika Anda menghubungkan ke jaringan nirkabel aman, masukkan kata sandi untuk akses jaringan nirkabel tersebut saat diminta.
- NOT:** Güvenli bir kablosuz ağa bağlanıyorsanız, sorulduğunda kablosuz ağ erişimi parolasını girin.
- GHI CHÚ:** Nếu bạn đang kết nối với một mạng không dây bảo mật, hãy nhập mật khẩu để truy cập mạng không dây khi được nhắc.

**ملاحظة:** في حالة اتصالك بشبكة لاسلكية مؤمنة، أدخل كلمة المرور لوصول الشبكة اللاسلكية عند مطالبتك.



#### Protect your computer

Lindungi komputer Anda  
Bilgisayarınızı koruyun  
Bảo vệ máy tính của bạn  
حماية الكمبيوتر

### For more information

Untuk informasi lebih lanjut | Daha fazla bilgi için  
لمزيد من المعلومات |

To learn about the features and advanced options available on your computer, click **Start** → **All Programs** → **Dell Help Documentation**.

Untuk mempelajari tentang fitur dan opsi lanjutan yang tersedia pada komputer Anda, klik **Mulai** → **Semua Program** → **Dokumentasi Bantuan Dell**.

Bilgisayarınızdaki özellikler ve gelişmiş seçenekler hakkında bilgi almak için **Başlat** → **Tüm Programlar** → **Dell Yardım Belgeleri** bölümüne gidin.

Để tìm hiểu về các tính năng và tùy chọn nâng cao có sẵn trên máy tính của bạn, hãy nhấp vào **Start** → **All Programs** → **Dell Help Documentation**.

لكي تتعرف على الميزات والخيارات المتقدمة المتاحة على الكمبيوتر، انقر فوق **ابدأ** → **كل البرامج** → مستندات تعليمات Dell.

## Product support and manuals

Manual dan dukungan produk

Ürün desteği ve kılavuzlar

Hỗ trợ sản phẩm và sách hướng dẫn

دعم المنتج والدلائل

## Contact Dell

Hubungi Dell | Dell'e başvurun

Liên hệ Dell | Dell الاتصال بـ

## Regulatory and safety

Regulasi dan keselamatan | Mevzuat ve güvenlik

Quy định và an toàn | ممارسات الأمان والممارسات التنظيمية

## Regulatory model

Model regulatori | Yasal model numarası

Model quy định | الموديل التنظيمي

## Regulatory type

Jenis regulatori | Yasal tür

Loại quy định | النوع التنظيمي

## Computer model

Model komputer | Bilgisayar modeli

Model máy tính | موديل الكمبيوتر

[Dell.com/support](https://www.dell.com/support)

[Dell.com/support/manuals](https://www.dell.com/support/manuals)

[Dell.com/support/windows](https://www.dell.com/support/windows)

[Dell.com/contactdell](https://www.dell.com/contactdell)

[Dell.com/regulatory\\_compliance](https://www.dell.com/regulatory_compliance)

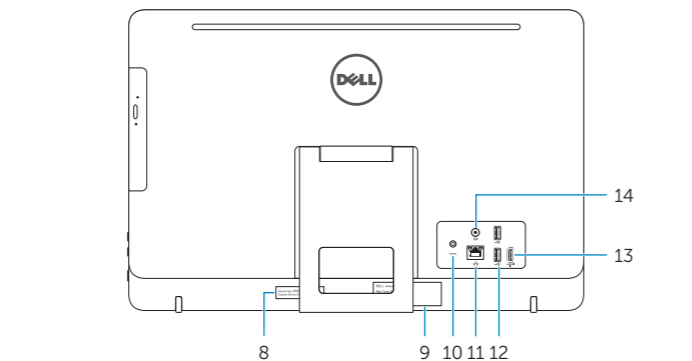
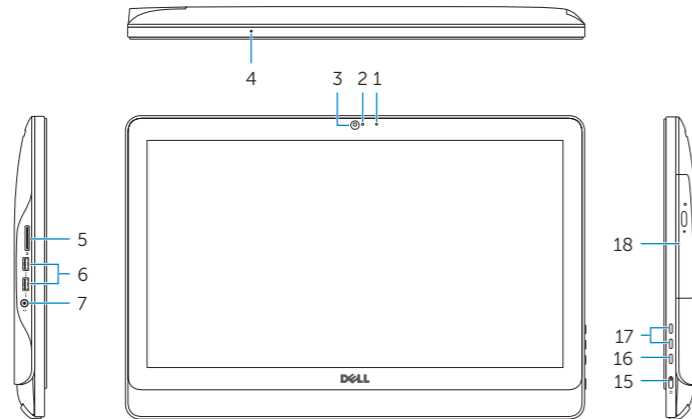
**W15B**

**W15B003**

**Inspiron 20-3059**

## Features

Fitur | Özellikler | Tính năng | الميزات



1. Microphone (non-touch screen)
2. Camera-status light
3. Camera
4. Microphone (touch screen)
5. Media-card reader
6. USB 3.0 ports (2)
7. Headset port
8. Service Tag label
9. Regulatory label
10. Power-adaptor port
11. Network port
12. USB 2.0 ports (2)
13. HDMI-in port
14. Audio-out port
15. Power button
16. Screen-off button
17. Brightness-control buttons (2)
18. Optical drive (optional)

1. Mikrofon (non layar sentuh)
2. Lampu status kamera
3. Kamera
4. Mikrofon (layar sentuh)
5. Pembaca kartu media
6. Port USB 3.0 (2)
7. Port headset
8. Label Tag Servis
9. Label regulatori
10. Port adaptor daya
11. Port jaringan
12. Port USB 2.0 (2)
13. Port HDMI-in
14. Port Audio-out
15. Tombol daya
16. Tombol mematikan layar
17. Tombol kontrol kecerahan (2)
18. Drive optik (opsional)

1. Mikrofon (dokunmatik olmayan ekran)
2. Kamera durum ışığı
3. Kamera
4. Mikrofon (dokunmatik ekran)
5. Ortam kartı okuyucu
6. USB 3.0 bağlantı noktaları (2)
7. Mikrofonlu kulaklık bağlantı noktası
8. Servis Etiketi
9. Yasal etiket
10. Güç adaptörü bağlantı noktası
11. Ağ bağlantı noktası
12. USB 2.0 bağlantı noktaları (2)
13. HDMI-giriş bağlantı noktası
14. Ses çıkışı bağlantı noktası
15. Güç düğmesi
16. Ekran kapatma düğmesi
17. Parlaklık denetimi düğmeleri (2)
18. Optik sürücü (isteğe bağlı)

1. Micrô (màn hình không cảm ứng)
2. Đèn trạng thái camera
3. Camera
4. Micrô (màn hình cảm ứng)
5. Khe đọc thẻ nhớ
6. Cổng USB 3.0 (2)
7. Cổng tai nghe
8. Nhãn Thẻ bảo trì
9. Nhãn quy định
10. Cổng bộ chuyển đổi nguồn điện
11. Cổng mạng
12. Cổng USB 2.0 (2)
13. Cổng HDMI vào
14. Cổng xuất âm thanh
15. Nút nguồn
16. Nút tắt màn hình
17. Nút điều khiển độ sáng (2)
18. Ổ đĩa quang (tùy chọn)

10. منفذ مهأى التيار
11. منفذ الشبكة
12. منافذ USB 2.0 (2)
13. منفذ HDMI-in
14. منفذ إخراج الصوت
15. زر التشغيل
16. زر إيقاف تشغيل الشاشة
17. أزرار التحكم في السطوح (2)
18. محرك أقراص ضوئية (اختياري)

1. الميكروفون (الشاشات التي لا تعمل باللمس)
2. مصباح حالة الكاميرا
3. كاميرا
4. الميكروفون (الشاشات التي تعمل باللمس)
5. قارئ بطاقات الوسائط
6. منافذ USB 3.0 (2)
7. منفذ سماعة الرأس
8. ملصق رمز الخدمة
9. الملصق التنظيمي

## Tilt

Miring | Eğim | Xoay nghiêng | مائل

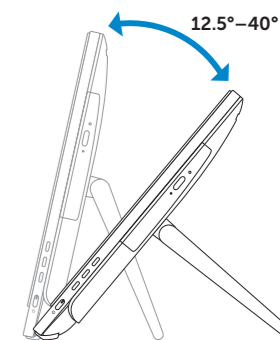
## Easel stand

Tiang sandaran

Ayaklı stand

Đế giá đỡ

حامل المعروضات



## Pedestal stand

Tiang alas | Sabit stand

Đế bệ đứng | حامل قاعدة التماثيل

